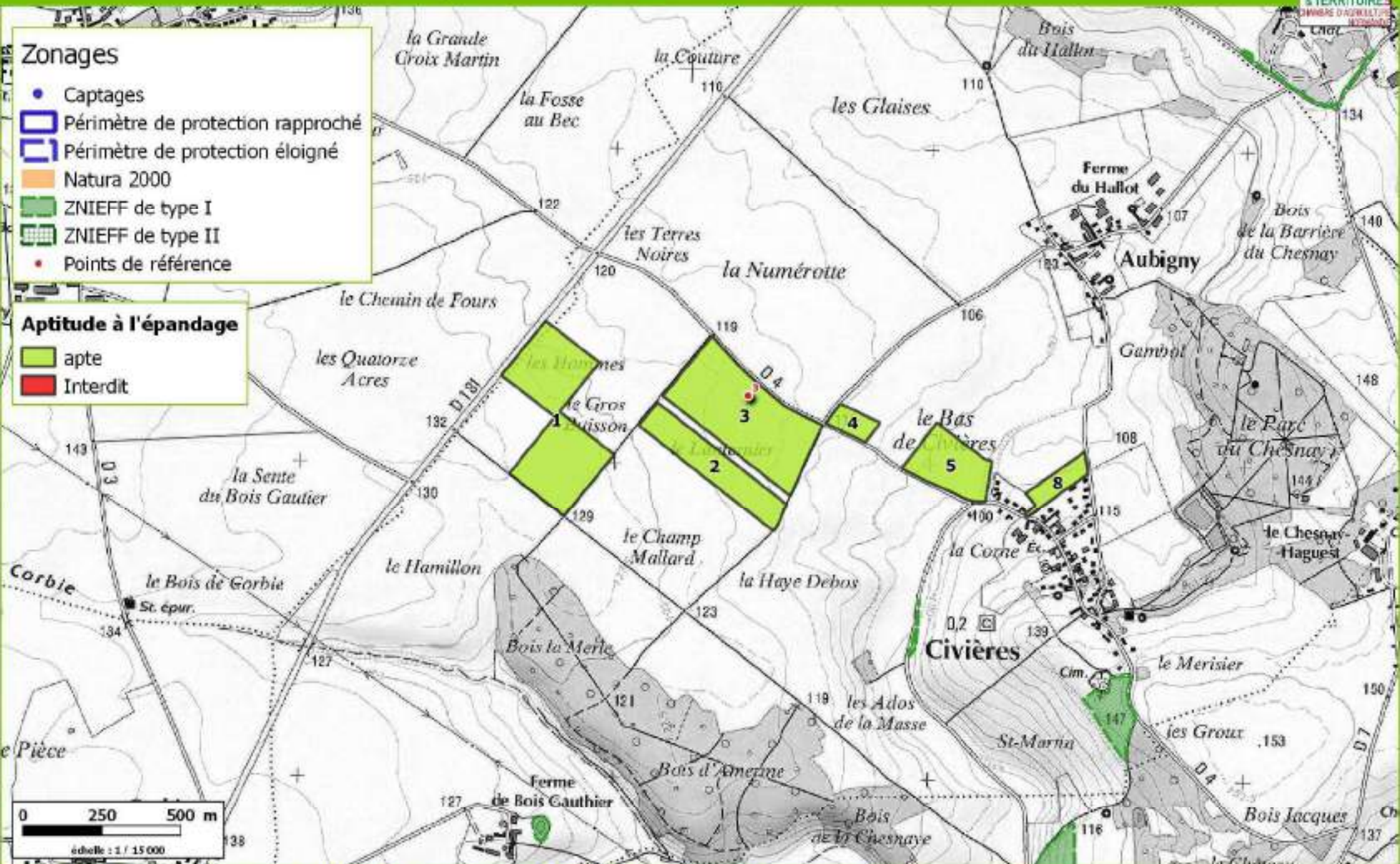


Parcellaire de RICHARD Cécilia - Carte d'aptitude des boues solides chaulées

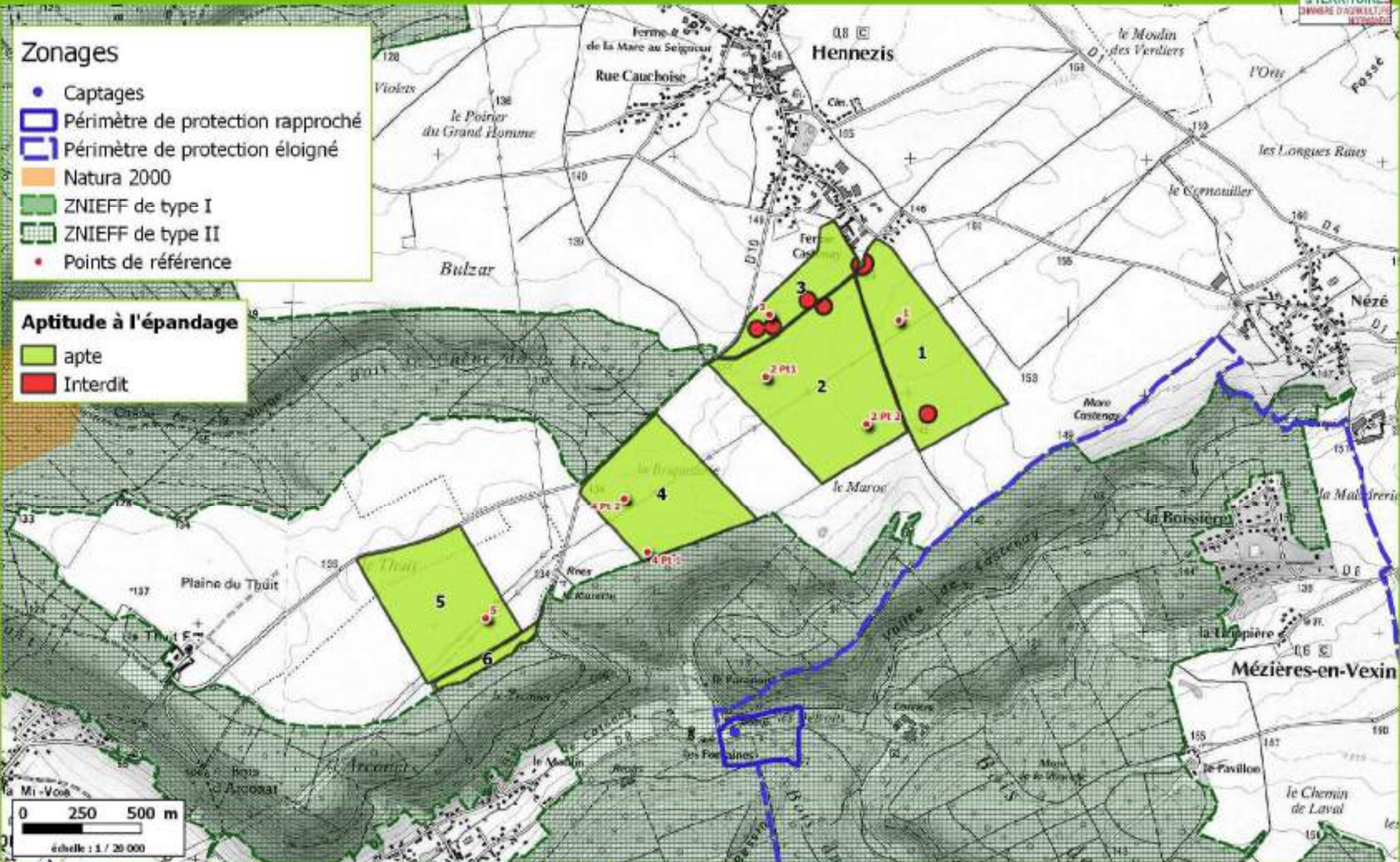


Zonages

- Captages
- ▭ Périmètre de protection rapproché
- ▭ Périmètre de protection éloigné
- ▭ Natura 2000
- ▭ ZNIEFF de type I
- ▭ ZNIEFF de type II
- Points de référence

Aptitude à l'épandage

- ▭ apte
- ▭ Interdit



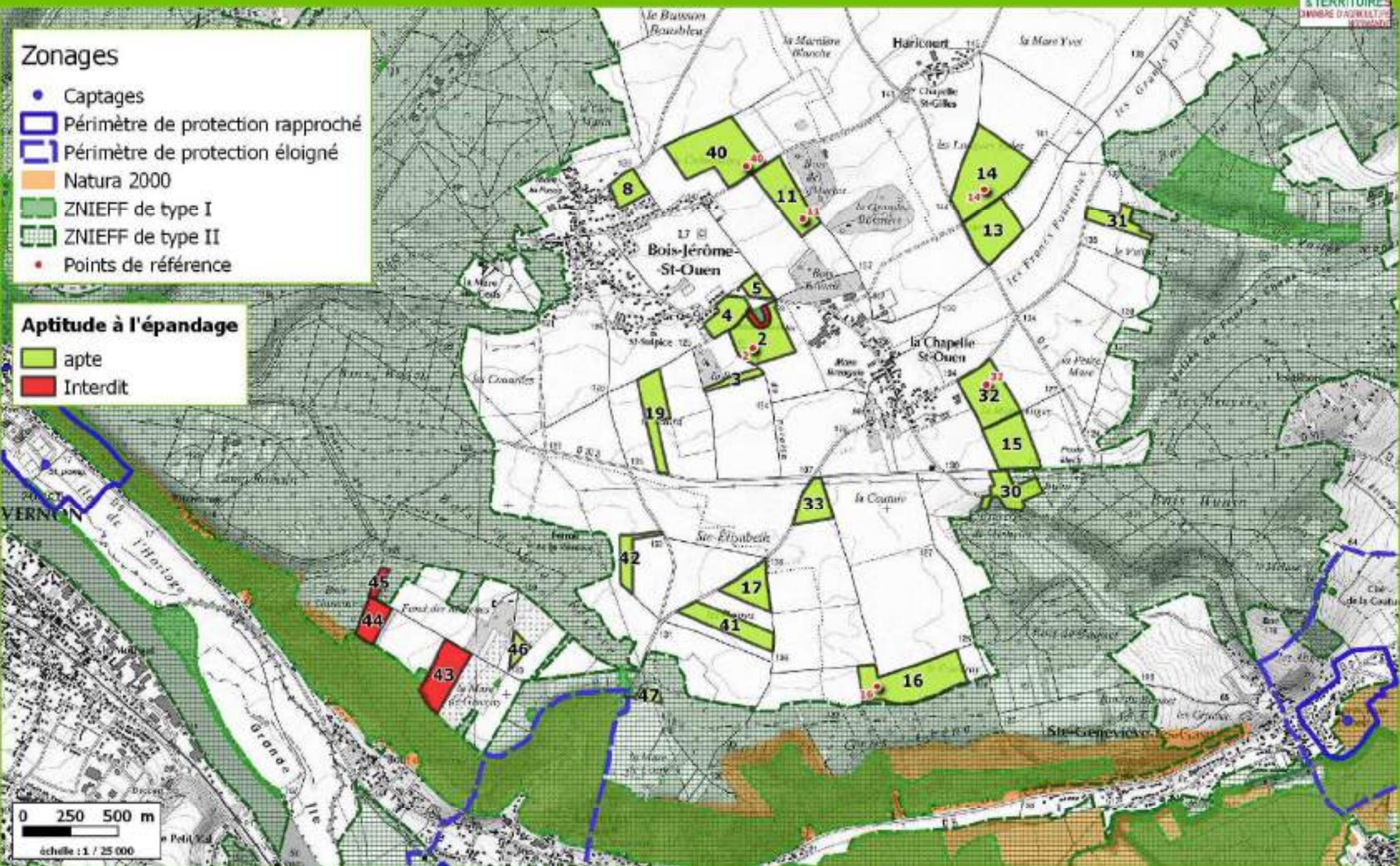


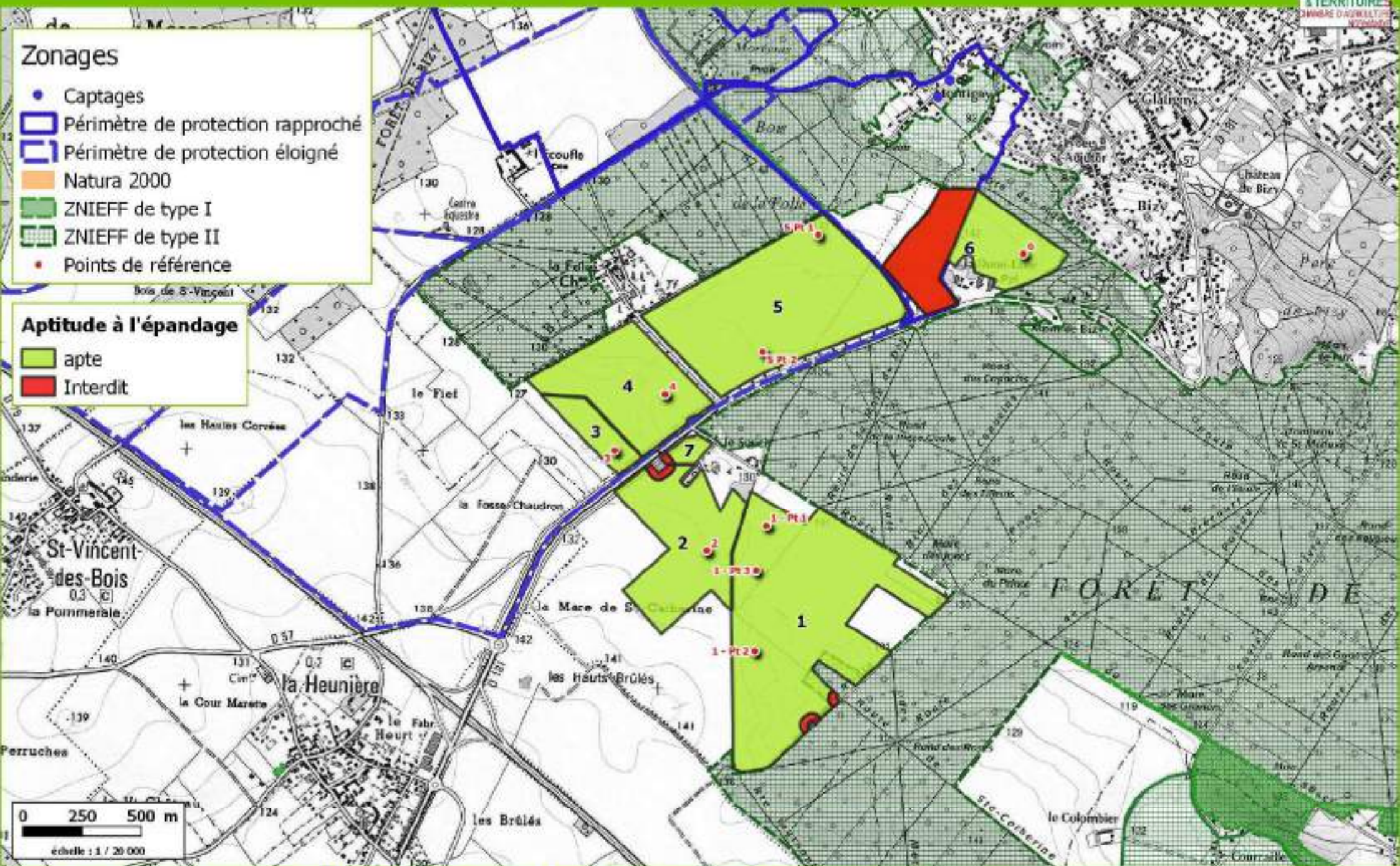
Zonages

- Captages
- ▭ Périmètre de protection rapproché
- ▭ Périmètre de protection éloigné
- ▭ Natura 2000
- ▭ ZNIEFF de type I
- ▭ ZNIEFF de type II
- Points de référence

Aptitude à l'épandage

- ▭ apte
- ▭ Interdit



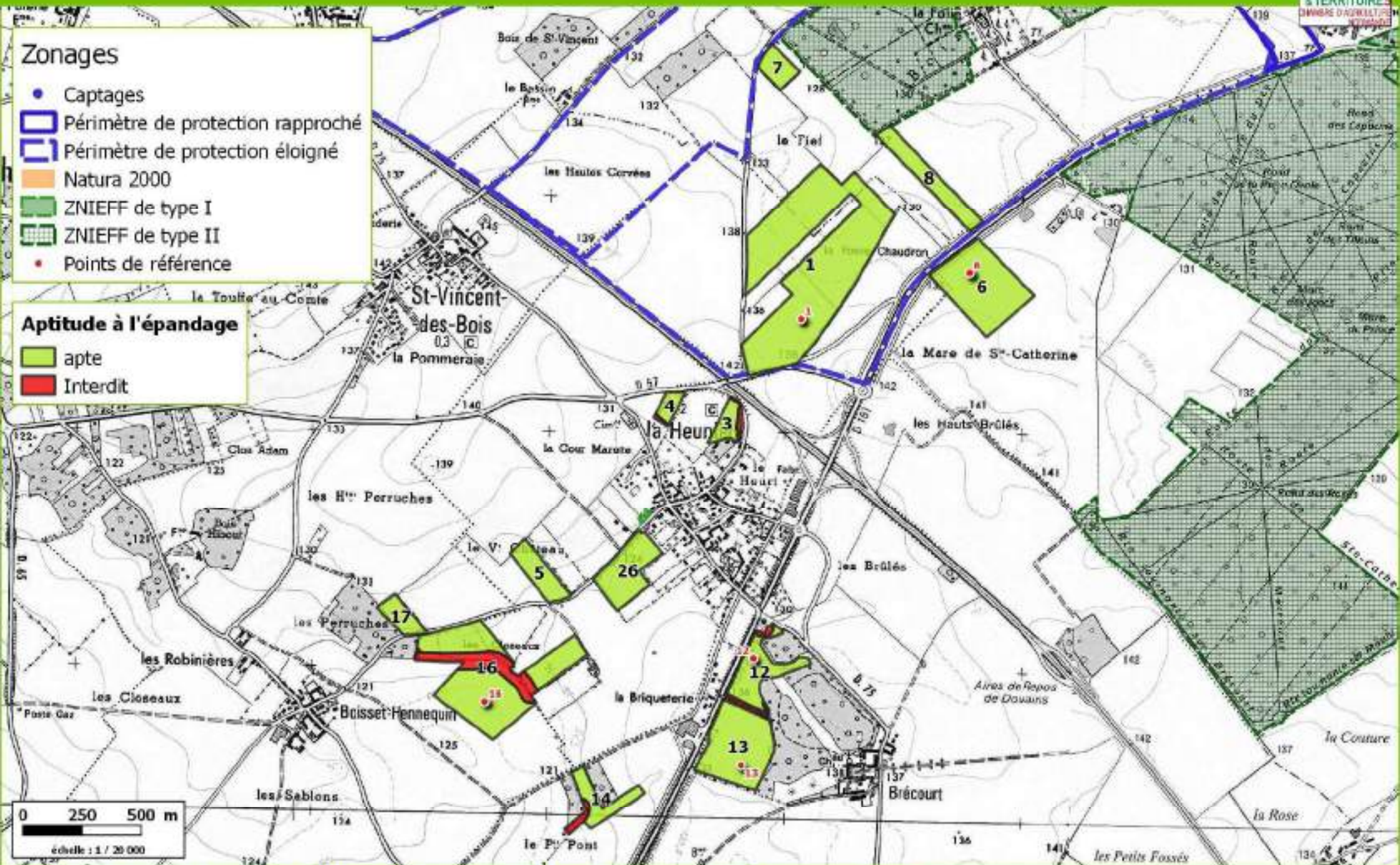


Zonages

- Captages
- ▭ Périmètre de protection rapproché
- ▭ Périmètre de protection éloigné
- ▭ Natura 2000
- ▭ ZNIEFF de type I
- ▭ ZNIEFF de type II
- Points de référence

Aptitude à l'épandage

- ▭ apte
- ▭ Interdit

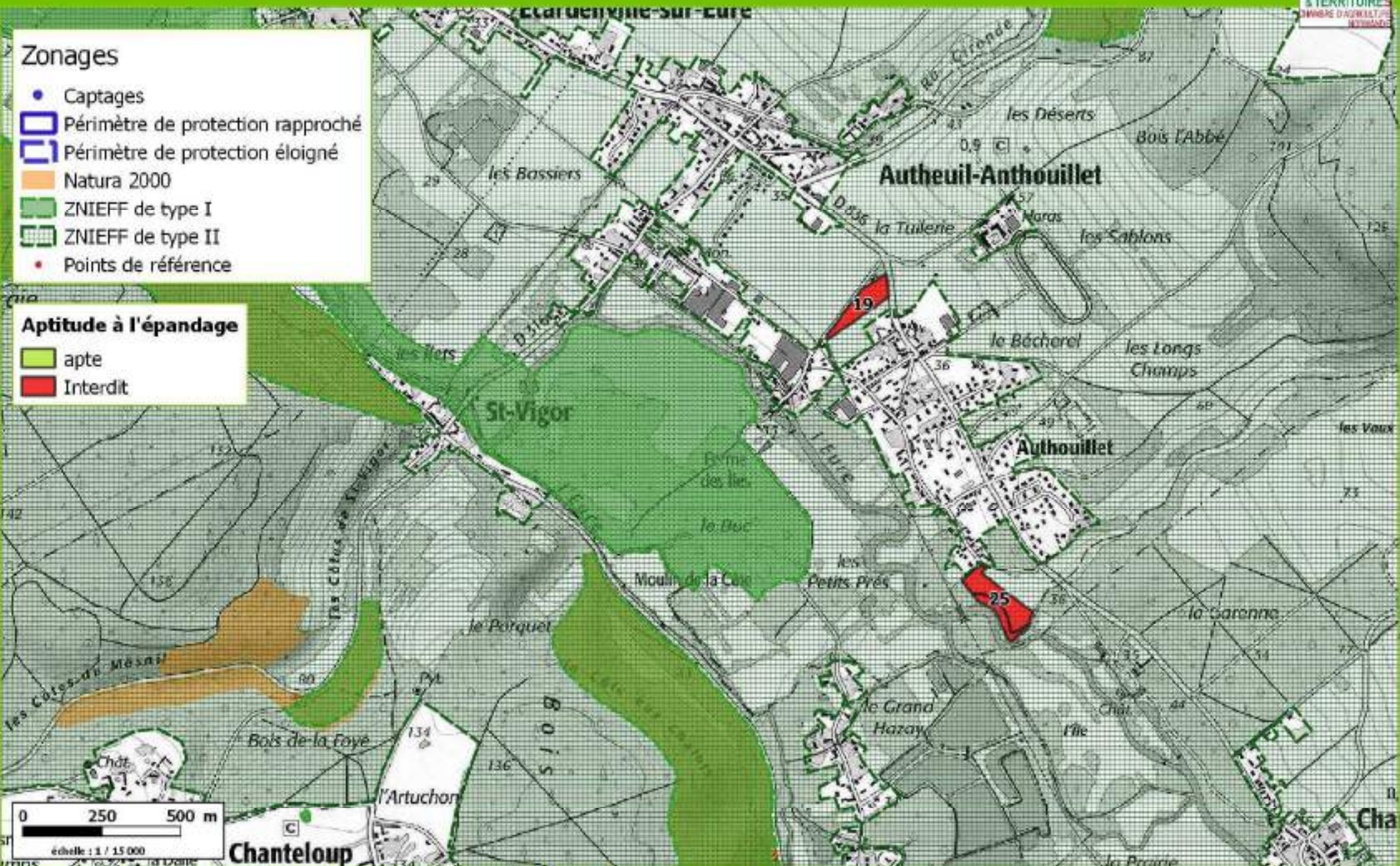


Zonages

- Captages
- ▭ Périmètre de protection rapproché
- ▭ Périmètre de protection éloigné
- ▭ Natura 2000
- ▭ ZNIEFF de type I
- ▭ ZNIEFF de type II
- Points de référence

Aptitude à l'épandage

- ▭ apte
- ▭ Interdit

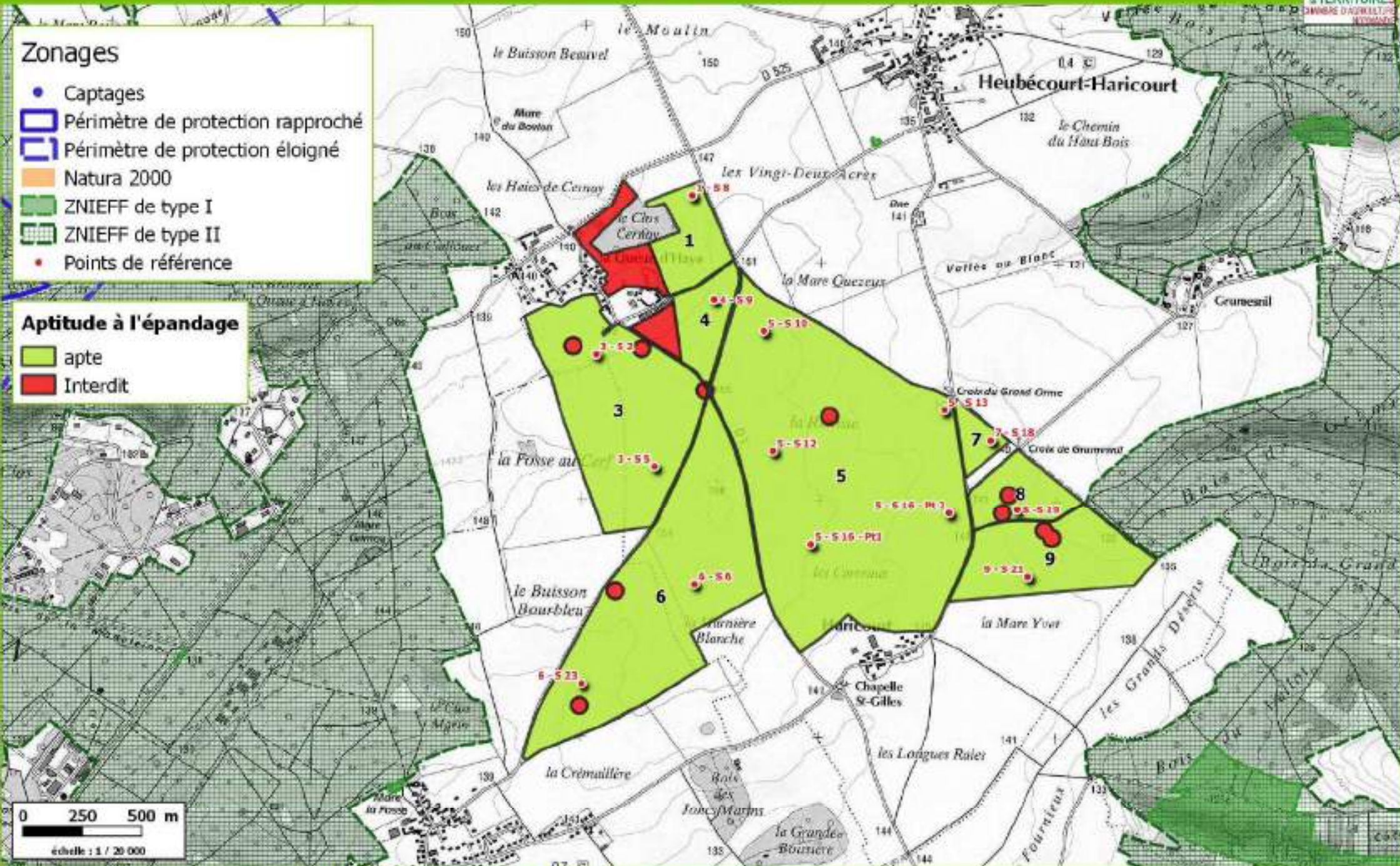


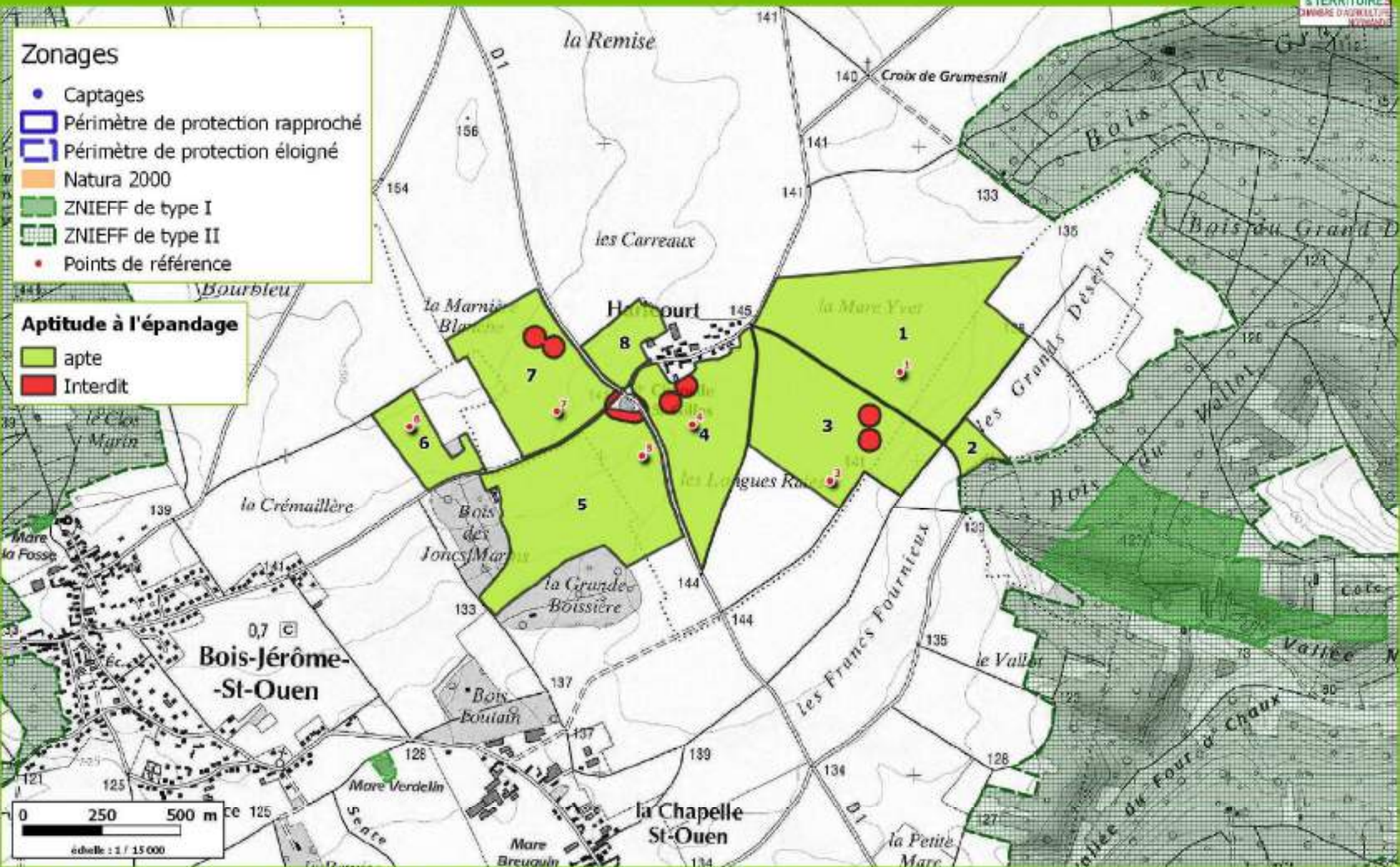
Zonages

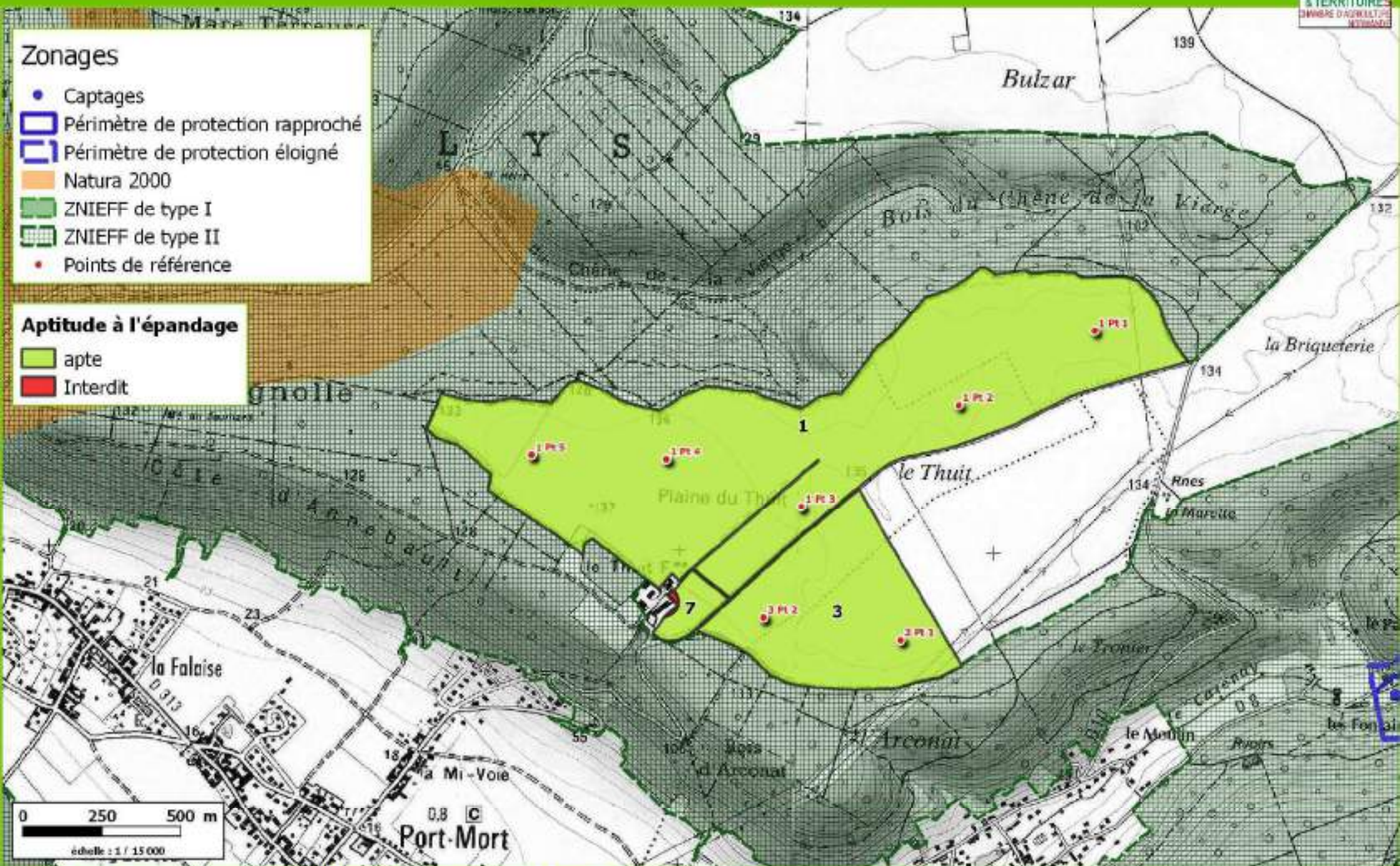
- Captages
- Périmètre de protection rapproché
- Périmètre de protection éloigné
- Natura 2000
- ZNIEFF de type I
- ZNIEFF de type II
- Points de référence

Aptitude à l'épandage

- apte
- Interdit





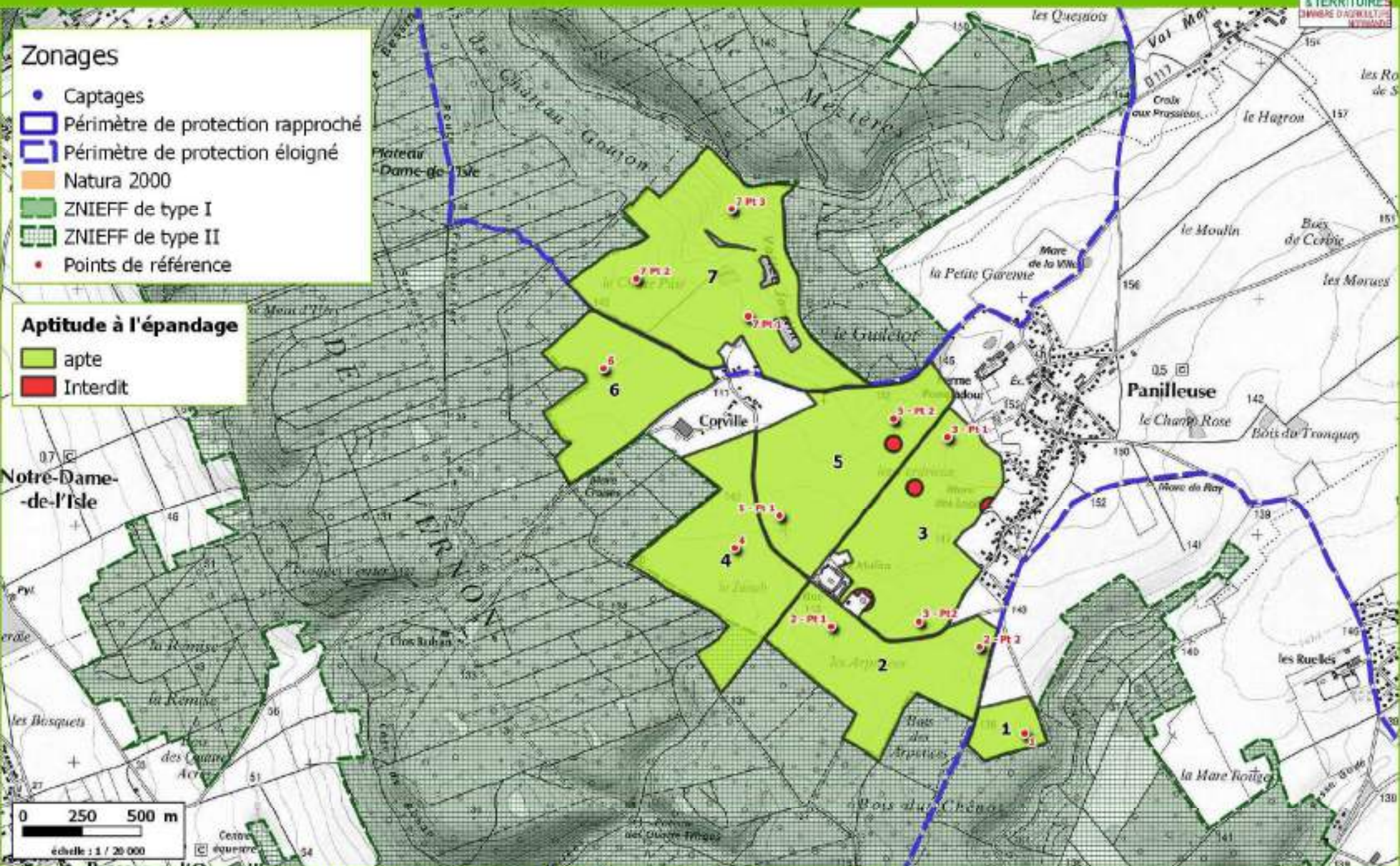


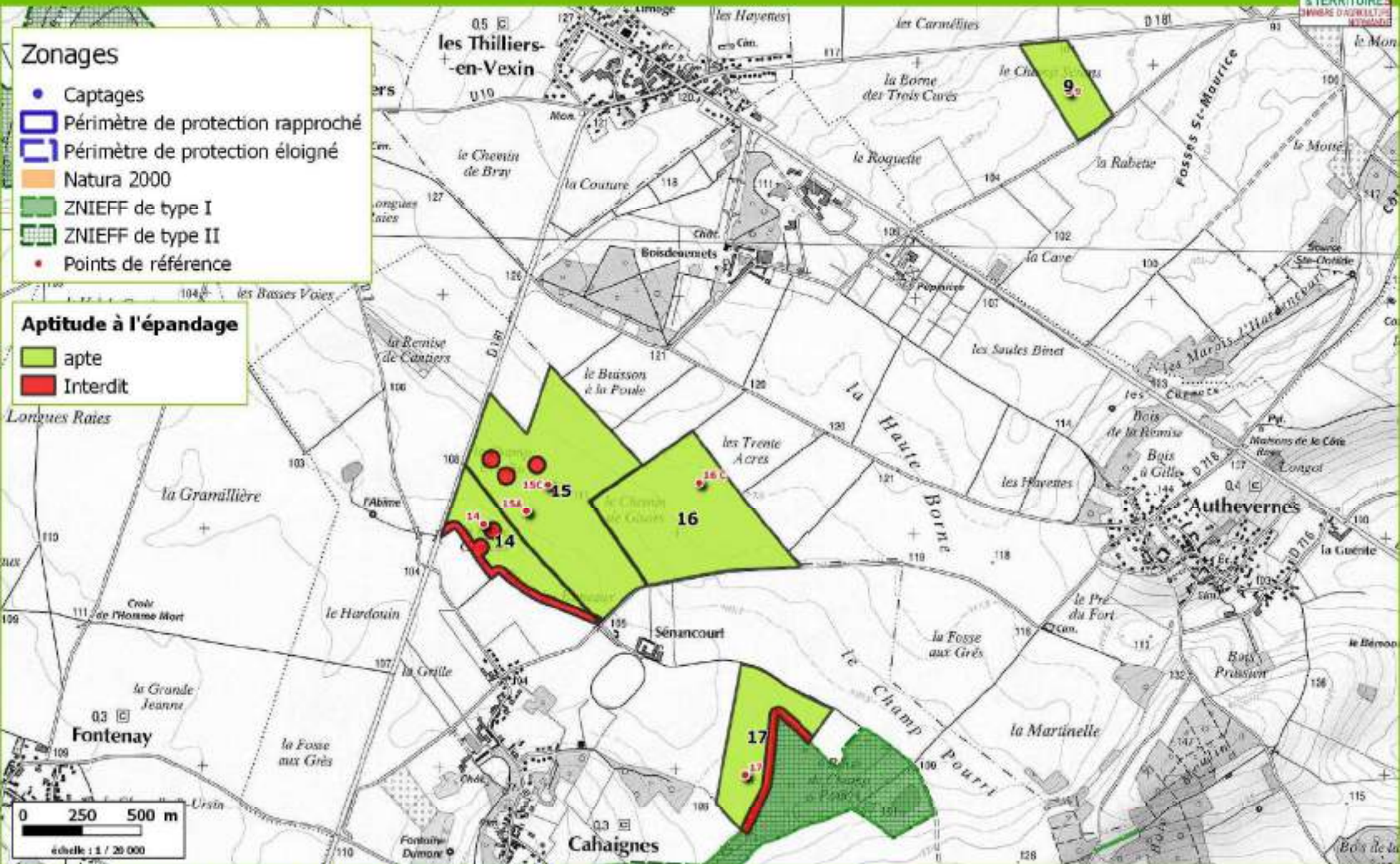
Zonages

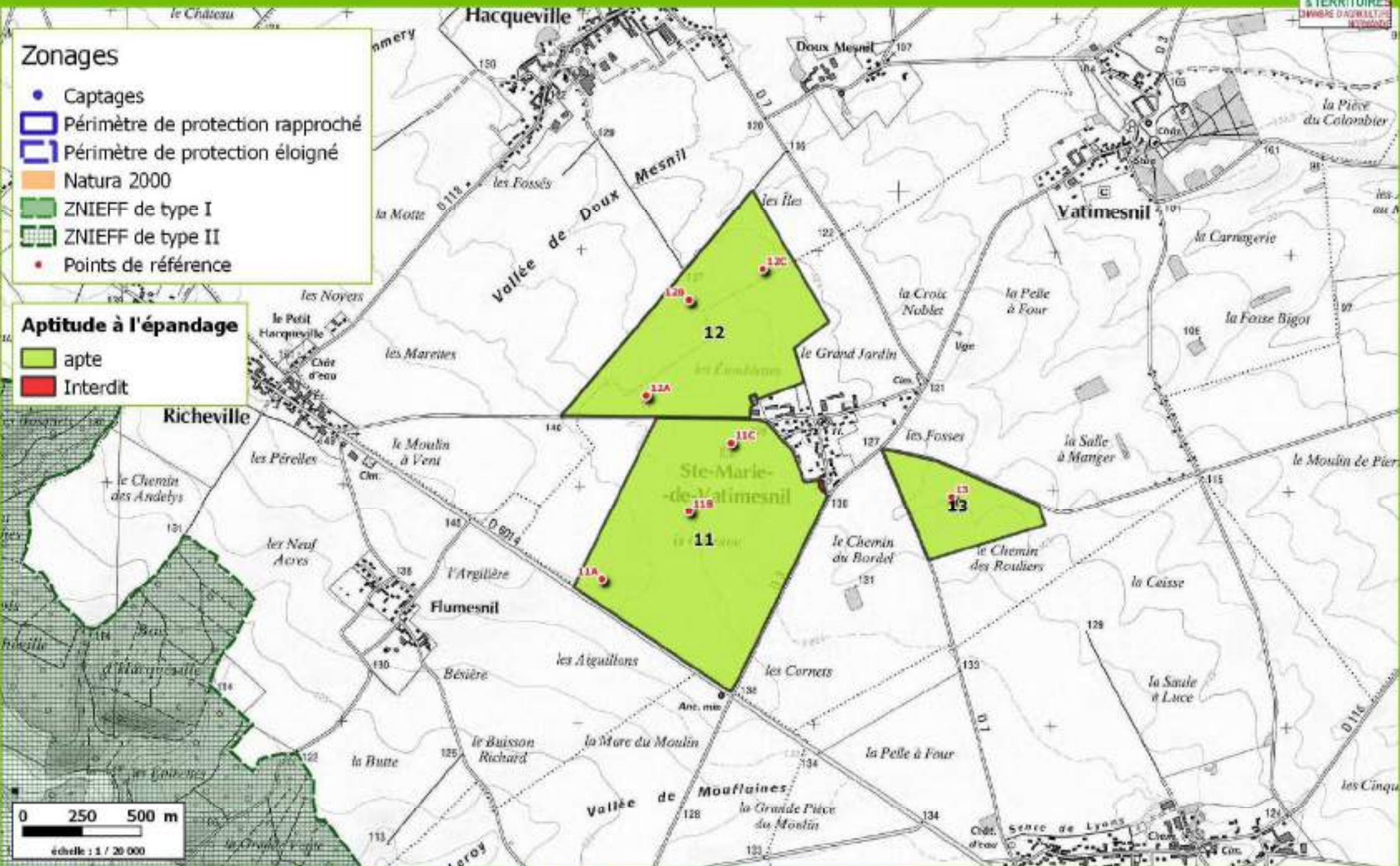
- Captages
- ▭ Périmètre de protection rapproché
- ▭ Périmètre de protection éloigné
- ▭ Natura 2000
- ▭ ZNIEFF de type I
- ▭ ZNIEFF de type II
- Points de référence

Aptitude à l'épandage

- ▭ apte
- ▭ Interdit







Parcellaire de SCEA TILLY BOITTE - Carte d'aptitude des boues solides chaulées

